



## **ANUN KYLÄSUKAT**

Suunnittelija	Anu Saari
Mallisukkien tiedot	
Koko	EU 38/39
Terän pituus	n. 25 cm
Varren pituus	n. 8 cm (ilman kantapäätä)
Lanka ja menekki	Novitan 7-Veljestä Valkoinen (011) n. 70 g ja Turve (691) n. 50 g
Puikot	3.0
Tiheys kirjoneuleessa	26 s /10cm ja 28 krs /10cm
Muuta	Sukissa on joustava varsi, jotta sukat on helppo sujauttaa kyläreissulla jalkaan. Kantapää on korkea, jotta sukka pysyy paremmin jalassa. Suluissa on ohjeet kapeammalle varrelle.



### **Resori ja varsi**

**Alku** Luo valkoisella 52 (48) silmukkaa ja jaa ne 4 puikolle. Kerroksen vaihtumiskohta on puikkojen 1 ja 4 välissä. Jatka suljettuna neuleena.

**Krs 1 - 4** Neulo Valkoinen, Yhteensä 4 krs \*2 o, 2 n\*, toista aina kerroksen loppuun.

**Krs 5 – 6** Neulo Turve, 1 krs oikeaa ja Turve 1 krs 2 o, 2 n

**Krs 7 – 30** Neulo \*Valkoinen 1 krs oikeaa, Valkoinen 1 krs 2 o, 2 n, Turve 1 krs oikeaa, Turve 1 krs 2 o, 2 n \*, toista \* yhteensä 6 kertaa  
Kun krs 30 on neulottu, jatketaan valkoisella, voit katkaista Turve -langan.

**Krs 31** Neulo Valkoinen, 1 krs oikeaa

**Krs 32** Neulo Valkoinen,  
1. puikolla oikeaa ja lisää 1 silmukka puikon alkupuolella  
2. ja 3. puikoilla 2 o, 2 n (neulo nurjat samoissa kohtaa kuin varressa neulottiin)  
4. puikolla oikeaa

Puikoilla on nyt silmukoita 53 s = 14/13/13/13 (49 s = 13/12/12/12).

### **Kantapää**

Kantapää neulotaan Valkoinen vahvistettuna neuleena 1. ja 4. puikoilla.

Neulo ensin 1. puikon silmukat oikein 4. puikolle. Puikolla on nyt yhteensä 27 (25) silmukkaa. Jätä 2. ja 3 puikoilla olevat silmukat odottamaan. Käännä työ ja aloita kantalappu kahdella puikolla.

**Kantalappu** Krs 1 = nurja puoli, nosta 1 s nurin neulomatta, lanka työn edessä, neulo loput silmukat nurin. Käännä työ (myötäpäivään).

Krs 2 = oikea puoli, nosta 1 s neulomatta, lanka työn takana, \*neulo 1 s oikein, nosta 1 s nurin neulomatta\*, toista \* kunnes puikolla on 2 silmukkaa jäljellä, neulo ne oikein. Käännä työ (vastapäivään).

Toista kantalapun kerroksia 1 ja 2 yhteensä 15 kertaa = 30 krs.

**Kantapohja** Aloita kantapohjan kavennukset nurjalla ja jatka vahvistettua neulosta. Kantapohjan jako on 8/11/8 (7/11/7).

Krs 1 = nurja puoli, nosta 1 s nurin neulomatta, lanka työn edessä, neulo 17 s nurin, neulo seuraavat 2 s nurin yhteen, käännä työ (myötäpäivään).

Krs 2 = oikea puoli, *jos neuloit kantalapun 27 silmukalla*

Nosta 1 s neulomatta, neulo 1 s oikein, \*nosta 1 s nurin neulomatta, neulo 1 s oikein\*, toista yhteensä 4 kertaa, tee seuraaville 2 silmukalle ssk/ylivetokavennus. Käännä työ (vastapäivään).

TAI

Krs 2 = oikea puoli, *jos neuloit kantalapun 25 silmukalla*

Nosta 1 s neulomatta, neulo 2 s oikein, \*nosta 1 s nurin neulomatta, neulo 1 s oikein\*, toista yhteensä 3 kertaa, neulo 1 s oikein, tee seuraaville 2 silmukalle ssk/ylivetokavennus. Käännä työ (vastapäivään).

Krs 3 = nurja puoli, nosta 1 s nurin neulomatta, lanka työn edessä, neulo 9 s nurin, neulo seuraavat 2 s nurin yhteen, käännä työ (myötäpäivään).

Toista kerroksia 2 ja 3 kunnes kaikki sivusilmukat on kavennettu pois ja kantatilkussa on jäljellä 11 silmukkaa yhdellä puikolla.

### Jalkaterä

Poimi ensin kantatilkun vasemman puolen ja 2. puikon välistä 17 silmukkaa vapaalle puikolle.

Poimi kantatilkun oikean reunan ja 3. puikon välistä 16 silmukkaa toiselle vapaalle puikolle (-> 4. puikko). Siirrä puikolta, jolle kantatilkun 11 silmukkaa jäivät, 6 silmukkaa puikolle 4. Jatka jalkaterän neulomista puikolla, jolla on kantatilkulta jääneet 5 silmukkaa.

Krs 1 Neulo Valkoinen, 1 krs seuraavasti

1. puikolla oikeaa

- neulo poimitut silmukat kiertäen samalle puikolle, jossa kantatilkulta jääneet 5 silmukkaa

2. ja 3. puikoilla 2 o, 2 n,

- lisää 2. puikon alkupuolella ja 3. puikon loppupuolella 1 silmukka

4. puikolla oikeaa

- neulo poimitut silmukat kiertäen

Nyt silmukat ovat 4 puikolla, yhteensä 72 silmukkaa, jako 22 / 14 / 14 / 22.

Krs 2 Neulo Valkoinen, 1 krs oikeaa, aloita tällä kerroksella kiilakavennukset:

1. puikolla: neulo kunnes jäljellä on 3 silmukkaa, neulo 2 oikein yhteen ja viimeinen silmukka oikein

4. puikolla: neulo 1 silmukka, tee ssk/ylivetokavennus, neulo loput puikon silmukat oikein

Krs 3 – 59 Aloita teräosan kirjoneule ja neulo **kaavion** mukaisesti kunnes jäljellä on 3 s/puikko.

1 ruutu = 1 neulottava silmukka, neulo tummat ruudut Turve -värillä ja valkoiset Valkoinen -värillä  
musta ruutu/alue = ei silmukkaa

oYht : neulo kaksi silmukkaa oikein yhteen, 1 silmukka vähenee

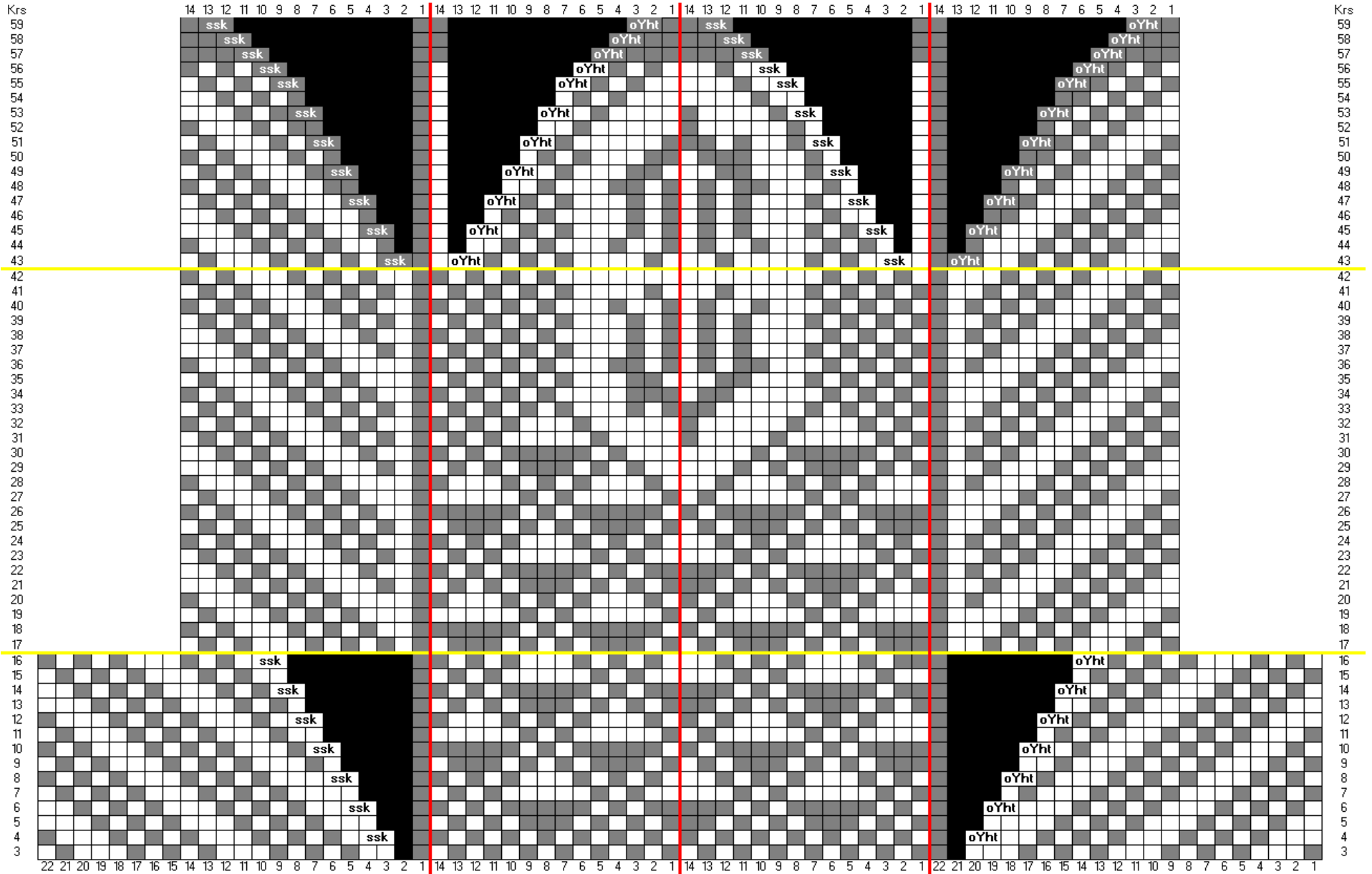
ssk : tee ssk / ylivetokavennus, 1 silmukka vähenee

punainen viiva: puikkojen vaihtumiskohta

keltainen viiva: kiilakavennusten loppu ja kärkikavennusten alku

Katkaise lanka ja silmukoi kärki, tai vedä lanka silmukoiden läpi.

Päättele langanpäät nurjalla puolella.



1 ruutu = 1 neulottava silmukka  
 musta ruutu/alue = ei silmukkaa

tumma ruutu = väri Turve  
 7-veljestä väri 691

valkoinen ruutu = väri Valkoinen  
 7-veljestä väri 011

oYht = 2 s oikein yhteen  
 1 silmukka vähenee

ssk = yliveto / ssk kavennus  
 1 silmukka vähenee

punainen viiva = puikkojen vaihtumiskohta  
 keltainen viiva = kiilakavennuste loppu ja kärkikavennusten alku