

An aerial photograph of a large lake surrounded by a dense forest. The trees are in various stages of autumn, with some showing bright yellow and orange, while others are still green. The sky is a clear, pale blue with some light clouds. The water is a calm, greyish-blue.

Tervetuloa Hollolaan !

Päivi Rahkonen

Hollolan kunnanjohtaja

Hollola

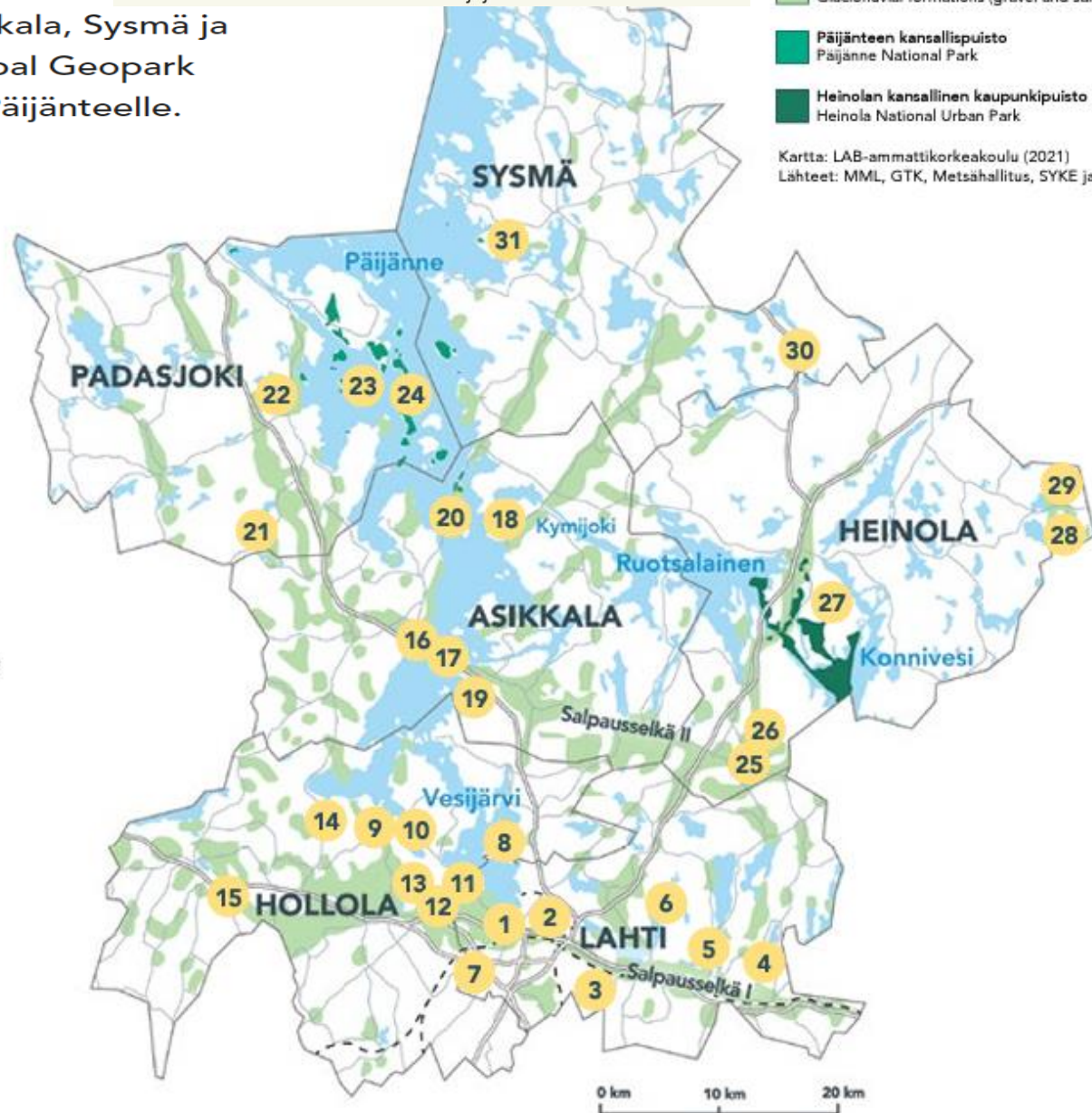
Hollola

Salpausselkä Geopark - kohdeopas

Kuudesta kunnasta – Lahti, Hollola, Heinola, Asikkala, Sysmä ja Padasjoki – koostuva Salpausselkä UNESCO Global Geopark ulottuu ensimmäiseltä Salpausselältä eteläiselle Päijänteelle.

1. LAHDEN URHEILUKESKUS
LAHTI SPORTS CENTRE
2. LEHMUSREITTI
LEHMUSREITTI URBAN NATURE TRAIL
3. LINNAISTENSUO
LINNAISTENSUO MIRE
4. SAMMALSILLANSUO JA SYLVÖJÄRVI
SAMMALSILLANSUO MIRE & LAKE SYLVÖJÄRVI
5. PAJULAHTI
PAJULAHTI SPORTS CENTRE
6. LAPAKISTON LUONNONSUOJELUALUE
LAPAKISTO NATURE RESERVE
7. LUHDANJOEN LINTUTORNI
RIVER LUHDANJOKI BIRD-WATCHING TOWER
8. ENONSAARI
ENONSAARI ISLAND
9. KAPATUOSIAN LINNAVUORI
KAPATUOSIA HILL FORT
10. KUTAJÄRVI
LAKE KUTAJÄRVI
11. TIIRISMAA JA PIRUNPESÄ
TIIRISMAA HILL & PIRUNPESÄ GORGE
12. TIILIJÄRVET JA SOISALMENSUO
TIILIJÄRVI LAKES & SOISALMENSUO MIRE
13. SALPA-SUPPA
SALPA-SUPPA KETTLE
14. HAMMONJOKI
RIVER HAMMONJOKI
15. HULJALAN HELVETTI, HELVETINROTKO
HELVETTI VALLEY OF HULJALA
16. AURINKOVUORI
AURINKOVUORI HILL
17. VÄÄKSYN KANAVA
VÄÄKSY CANAL
18. KALKKISTEN KANAVA
KALKKINEN CANAL
19. PASOLANVUORI
PASOLANVUORI HILL
20. PULKKILANHARJU
PULKKILANHARJU ESKER
21. TARUKSEN ALUE
TARUS HIKING AREA
22. KULLASVUORI
KULLASVUORI HILL
23. PÄIJÄNTEEN KANSALLISPUISTO
PÄIJÄNNE NATIONAL PARK
24. KELVENNE
KELVENNE ISLAND
25. VIERUMÄKI
VIERUMÄKI RESORT
26. LEMMENHARJUN LUONTOPOLKU
LEMMENHARJU NATURE TRAIL
27. HEINOLAN KANSALLINEN KAUPUNKIPIUISTO
HEINOLA NATIONAL URBAN PARK
28. PAISTJÄRVEN ALUE
PAISTJÄRVI NATURE RESERVE
29. PIRUNKIRKKO
PIRUNKIRKKO CLIFF
30. ONKINIEMEN LIIKKUVA KIVI
ONKINIEMI ROCKING STONE
31. PÄIJÄTSALO
PÄIJÄTSALO ISLAND
32. KAMMIOVUORI
KAMMIOVUORI HILL

Muinaisten jäätiköjokien kerrostamat Salpausselät ovat näyttävimmillään Lahden seudulla. Ne muodostavat täällä ainutlaatuisen, mannerjäätikön sulamisvesien virtausta kuvastavan kokonaisuuden yhdessä viuhkamaisesti pohjoiseen suuntautuvien harjujen kanssa.





Hollola numeroina:

Asukkaita noin 23 000

Perustamisvuosi 1865

Pinta-ala 727 km²

Maa-alueita 651 km²

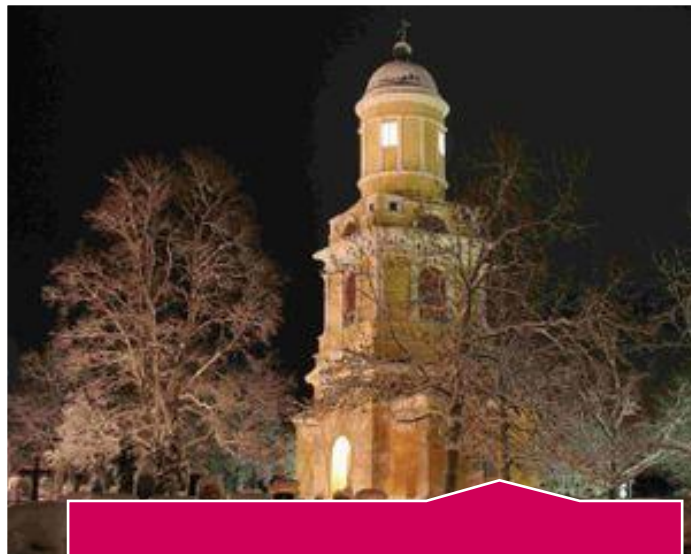
Vesialueita 76 km²

Yritysten toimipisteitä noin 1 500

EU-tukialue 2

Kuntaliitos Hollola-Hämeenkoski
1.1.2016

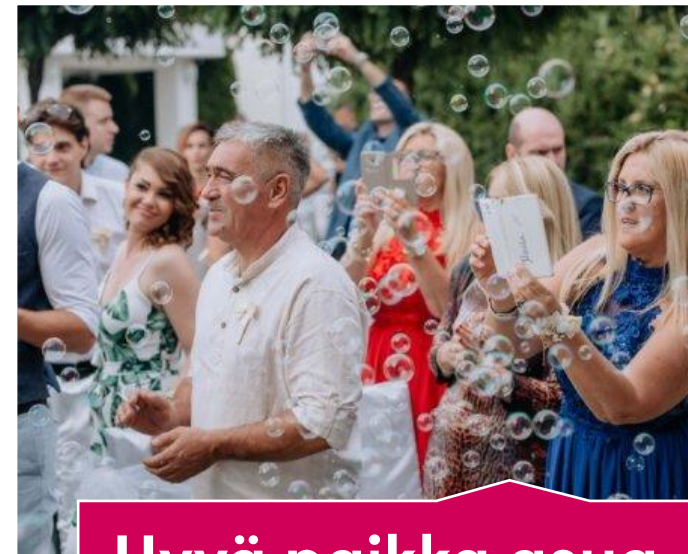
Hollolalla on paljon vahvuuksia !



Vahva historia



**Luonto on kiinteä osa
asukaskokemusta**



**Hyvä paikka asua
ja elää !**

Hollolalla on paljon vahvuuksia !

HOLLOLA ON NELJÄN PÄÄTIEN
RISTEYSKOHTA

VT 4 (Helsinki-Hollola-Rovaniemi)
VT 12 (Rauma-Hollola-Kouvola)
Kantatie 54 (Hollola-Turku)
Valtatie 24 (Hollola-Jämsä)

Yhteydet

 **23 400**
Hollolan asukasluku

 **200 000**
Asukkaita talousalueella

 **14 min**
Lahteen

 **48 min**
Lahdesta Helsinkiin

 **4 h**
Pietariin

 **1 h**
Helsinki-Vantaan
lentokentälle



Lähellä !



**Hopeakallion, Paassillan
ja Nostavan yritysalueet**

Hollolalla on paljon vahvuuksia !



Perusinfra kunnossa
Yli 75 % oppilaista uusissa
tiloissa, ei väistötiloja

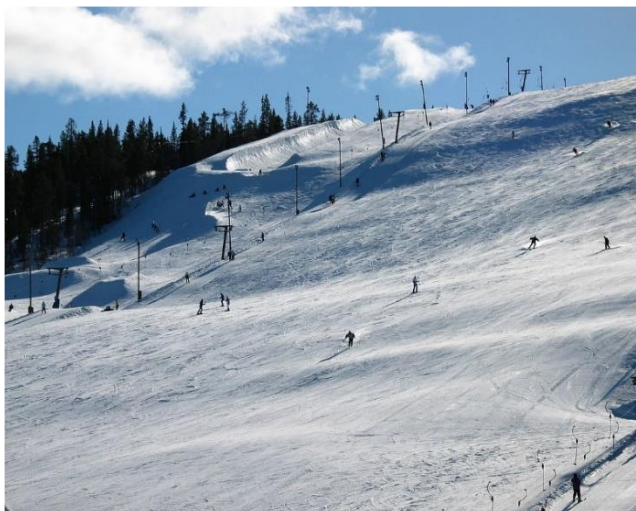


Matala
työttömyysaste



Talous 2024
tasapainossa

Hollolalla on paljon vahvuuksia !



Messilä



**Tilatehokkuus ja tilatieto
Suomen huippua**



Päijät-Hämeen ympäristöterveys
<https://ymparistoterveys.hollola.fi>



Hollola
<https://hollola.fi> › ... › Työnantajalle ja rekrytoijalle

[Päijät-Hämeen työllisyysalue 2025](#)

**Alueen yhteistyön tekijä
ja vastuun kantaja**

Hollola katsoo tulevaan !

LAN SOSIAALI- JA YSASEMA - KORTTELI

JA SAIRAANHOITOPALVELUT
Avosairaanhoito
Suun terveydenhuolto

EN PALVELUT JA KUNTOUTUS

SOSIAALIPALVELUT
Päihkesosiaaliset palvelut
Eri-ikäisten palvelut
Fysikaaliset palvelut
Fammaspalvelut

INEN JA LABORATORIO

LAAJUUS Bruttoala noin 5 000 brm²
tilat noin 400 m²



Sote-keskus ja
senioritalo



Uimahalli
uudistuu



Hollola-talo
suunnittelussa

MEIDÄN ARVOT



Hirveen tulevaisuustaitoinen

Olemme tulevaisuustaitoisia ja kehitämme vastuullisesti toimintaamme. Teemme päätökset niin ekologisen, sosiaalisen kuin taloudellisen kestävyysnäkökulmasta. Ennakoidemme ja ennaltaehkäisemme. Teemme yhdessä tulevaisuutemme.

Hirveen rohkee

Rohkeus on ajatella isosti ja nähdä mahdollisuuksia. Teemme rohkeita avauksia ja olemme idearikkaita, innovatiivisia ja kokeilunhaluisia. Viemme rohkeasti asioita eteenpäin. Toivotamme tervetulleeksi uudet mahdollisuudet.

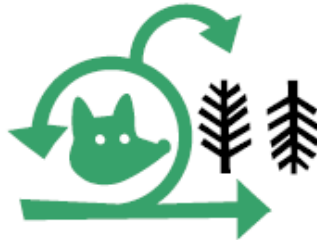


Hirveen arvostava

Asioiden ratkaiseminen alkaa siitä, miten suhtaudumme toisiimme. Arvostamme toisten näkemyksiä, osaamista ja erilaisia toimintatapoja. Toimimme inhimillisesti, tasapuolisesti, avoimesti ja osallistavasti. Huomaamme hyvän ja sanomme sen ääneen. Kuuntelemme, olemme läsnä, kohtaamme ja vaihdamme näkemyksiä arvostavalla tavalla. Teemme yhteistyötä yhtenä joukkueena.

Hirveen ketterä

Ketteryytemme näkyy nopeana reagoimisena, ripeänä, hyvänä ja sujuvana ja proaktiivisena palveluna sekä nopeina päätöksinä. Ketteryyttä on myös tilanteita ja ratkaisukeskeisyyttä ja kykyä löytää ratkaisut pulmiin. Uskallamme joustaa uuden tiedon valossa, jos tilanteet tai toimintaympäristö muuttuvat.



KAKSIOSAINEN VISIONMME

Hirveen haluttu

- 80% asukkaista rakastaa Hollolaa, mutta vain 5% suomalaista tuntee Hollolan. Meillä on Hollolassa kaikkea ja vähintäänkin kivenheiton päässä ja Hollolassa viihdytään. Meidän siis kannattaa kertoa Hollolasta kiinnostavasti ja aktiivisesti, jotta yhä useampi suomalaisista tuntisi Hollolan.
- Haluttavuutta ja kasvua mahdollistamme hyvällä asuntotantopoliittikalla, aktiivisella maapolitiikalla ja vahvistamalla kuntakeskusta sekä kehittyviä kyliä.
- Hyvä kello kuuluu kauas, joten luomme teollamme Hollolasta ennellisten ja hyvinvoivien ihmisten ja yritysten paikkakunnan sekä halutun yhteistyökumppanin.



Hirveen hyvä esimerkki

Teemme Hollolasta hirveen hyvän esimerkin kuntakentän tehokkaasta, palveluhenkisestä, osallistavasta ja hyvinvoivasta organisaatiosta. Näin pystymme palvelemaan parhaiten asukkaita ja yrityksiä.

Olemme esimerkillisiä:

- Arvopohjaisella toimintakulttuurilla
- Sujuvalla ja selkeällä johtamisjärjestelmällä
- Osallistavalla toimintatavalla
- Sujuvilla ja asiakaslähtöisillä palveluilla
- Johdamme tiedolla, taidolla ja sydämellä



Hollolahollola.fi

Kylät Hollolan rikkaus !

Hollola

Kunnan rooleja kylien kehittämisessä

- 4H lasten kesäaikainen toiminta
- Viestijän kyläkierrokset
- Vanhempainverkosto
 - ”Koiralatu”
 - Lähiruoka
 - Varautuminen
 - Kyläkuitu

- Koulut/varhaiskasvatus
 - Hoppa-kydyt
 - Kyläkierrokset
- Osbu: ”Kylille tekemistä”: vapaa-aikapalvelut
 - Yhdistysillat

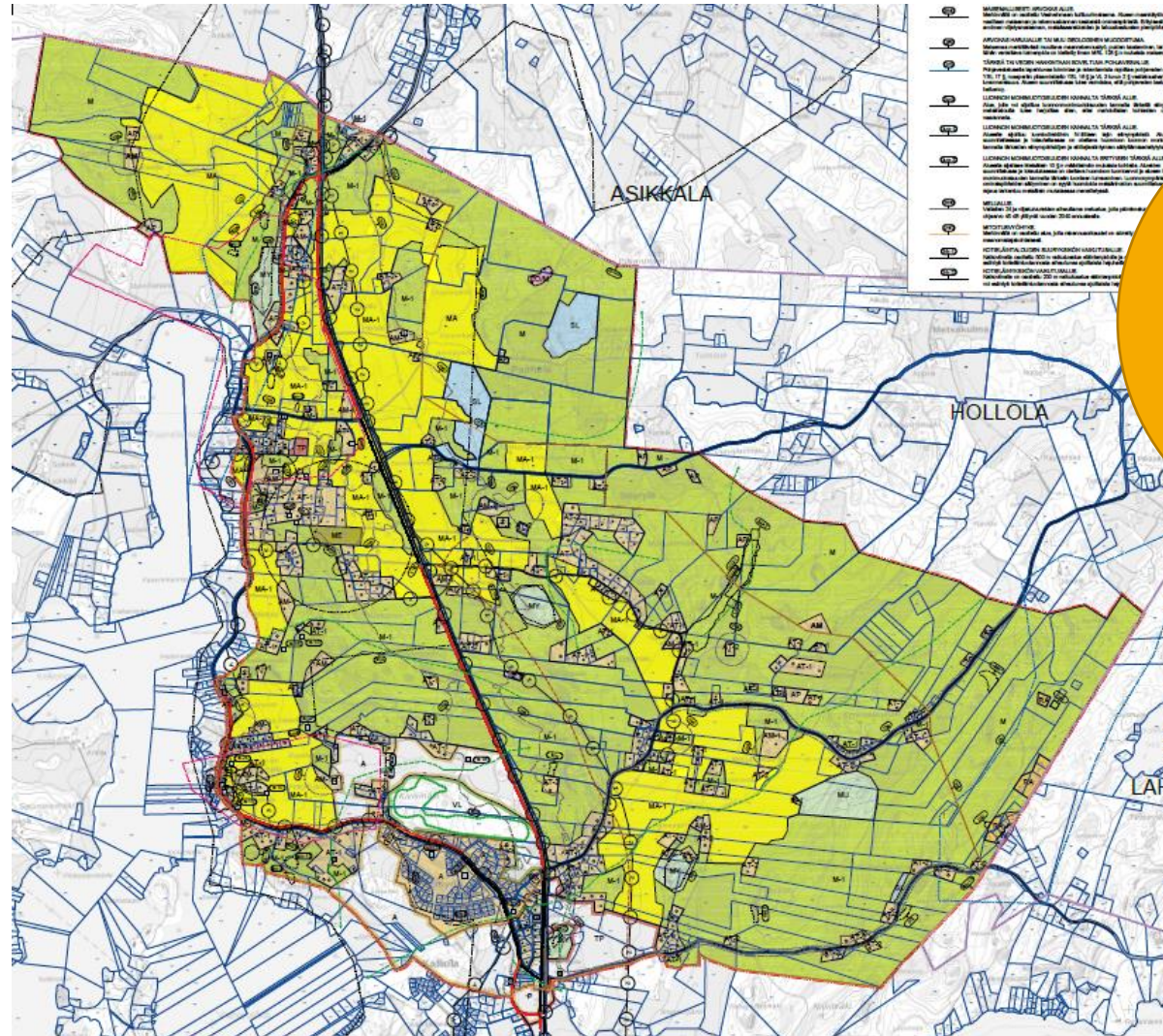


- Leader-hankerahoitus
- Hollo ja Martta festivaali
- Keskiaikamarkkinat
- Avustukset tapahtumiin
 - Wellamo-opisto
 - Luontokohteiden kehittäminen

- Koulukyytien avaaminen kaikkien kuntalaisten saataville
 - Kyläkaavat
- ”Kyläaktivaattori”: kuitua kylille
- Ilmaiset tilat liikuntaan ja järjestöille

Paimelan kyläkaava

- Kaava-alue oli lähes kokonaan yksityisten maanomistajien omistuksessa
- Maanomistajat mukanaan alusta saakka aktiivisesti
- Kyläillat ja työpajat
- Kunta pyrki toteuttamaan toiveita mahdollisimman hyvin
- Mahdollistava kaava: kunta ei pakota rakentamaan



Olemassa olevat asuinrakennuspaikat kyläalueella 330 kpl

Kaava-alueen pinta-ala 2218 hehtaaria

Uudet asuinrakennuspaikat kyläalueella 105 kpl

Hollola

Kyläkaava / osayleiskaava

- Vähennetään yhdyskuntarakenteen hajautumista ja sijoitetaan rakentaminen järkevällä tavalla
- Säästetään palveluverkon ja yhdyskuntarakenteen kustannuksia
- Helpotetaan rakennuslupaprosessia
- Kaavoituksen avulla voidaan rakentaa tehokkaammin kuin yksittäisen lupaharkinnan kautta
- Kaavoituksen avulla yhteensovitetään eri maankäyttötarpeita, esim. maisemaan, elinkeinotoimintaan tai liikenteeseen liittyvät tarpeet.

Leader-hankehakijoita Hollolasta 2024

Renecom Oy

Pääjärven
kalastusyhdistys ry

Kutajoenniemen
Metsästysseura ry

Hälvälän Ratayhdistys
ry

Hälvälän
Ampumaurheilukeskus
ry

Hollolan Nuorisoseura
ry

Hollolan
Kotiseutuyhdistys ry.

Hollolan 4H-yhdistys
ry

Kyläkierrokset

Mitä kylille kuuluu ja millä tavoin kylien asukkaat kokevat voivansa vaikuttaa arkinsa sujuvuuteen?

Kunnan hyvinvoinnin ja terveyden edistämisen tiimi yhteistyössä Päijät-Hämeen kylien kanssa kiertää Hollolan kyliä kuulemassa ja kohtaamassa.

Teemoina mm.

- Senioriohjaaja ja huoli-ilmoitus tutuksi
- Lähellä.fi – järjestöt ja yhdistykset yhteen osoitteeseen
- Digipalvelut – mistä tukea ja mikä mietityttää?
- Kyläturvallisuus – turvallisuus on meidän yhteinen asia

AIKATAULU: Vesikansa 7.5. klo 12-14 / Nostava 8.5. klo 10-12 /
Kirkonkylä 13.5. klo 11-13 / Miekkiö 16.5. klo 17-19 /
Hämeenkoski 17.5. klo 12-14

Aktiivinen kylä säilyy elinvoimaisena



Päijät-Hämeen Vuoden Kylä 2023 on reilu 300 asukkaan kylä Tennilä-Voistio Hollolasta. Valintaraadin mukaan Tennilä-Voistion hakemuksesta välittyi mielikuva lämminhenkisestä maalaiskylästä, josta löytyy yhteisöllisyyttä ja tekemisen meininkiä.

Kylän keskuksena toimii vanha kyläkoulu, joka on ollut jo parikymmentä vuotta kylän omistuksessa. Rakennuksessa toimii ryhmäperhepäiväkotiki sekä kylätalo. Siellä järjestetään paljon erilaisia kylätapahtumia sekä se toimii harrastusryhmien kokoontumistilana. Yhteisöllisyyttä luo joka toinen viikko koululla järjestettävä yhteisruokailu kirjastoautopäivänä.

Erityisesti raatilaiset pitivät siitä, että kylä on panostanut kyläturvallisuuteen. Kylällä toteutettiin turvallisuuskysely, joka pohjalta lähdettiin toteuttamaan mm. heijastin- ja kylttikampanja sekä risteysalueita raivattiin talkoilla näkyvyyden parantamiseksi. Nyt on kylätalolle saatu myös aggregaatti takaamaan vedenjakelu häiriötilanteissa.

Kiitos.

Hollola